

# Projet de convertisseur modal Sud Rhône –Alpes



Valence AGGLO  
SUD RHÔNE-ALPES



CHAMBRE DE COMMERCE  
ET D'INDUSTRIE DE LA DRÔME



Valence Euro-Rhône

# Le 26 janvier 2012

## Naissance de Valence Euro-Rhône

Association de préfiguration du convertisseur modal  
dont le siège est sur le Port de Portes-Lès-Valence



# Valence Euro-Rhône

## Les membres fondateurs:

- Valence Agglo Sud Rhône Alpes
- Chambre de Commerce et d'Industrie territoriale de la Drôme.
- Ville de Portes lès Valence
- Ville de Valence
- AUTF-Méditerranée

# Valence Euro-Rhône

## OBJECTIF

Plus de 20% par an :

- Vrac fluvial
- Containers par voie fluviale
- Wagons

# Valence Euro-Rhône

- Porter le projet multi modal logistique du territoire Sud Rhône-Alpes dans sa phase préparatoire.
- Montage des opérations et des plans de financement.
- Représenter les intérêts du projet auprès des services de l'état, des acteurs logistiques...
- Préfigurer un modèle économique et rentable qui doit permettre la mise en œuvre la structure juridique future.



# Valence Euro-Rhône

Pour atteindre ses objectifs les membres fondateurs souhaitent être rejoints au sein de l'association par d'autres partenaires, publics et privés.

# Valence Euro-Rhône

## Les cinq volets du projet :

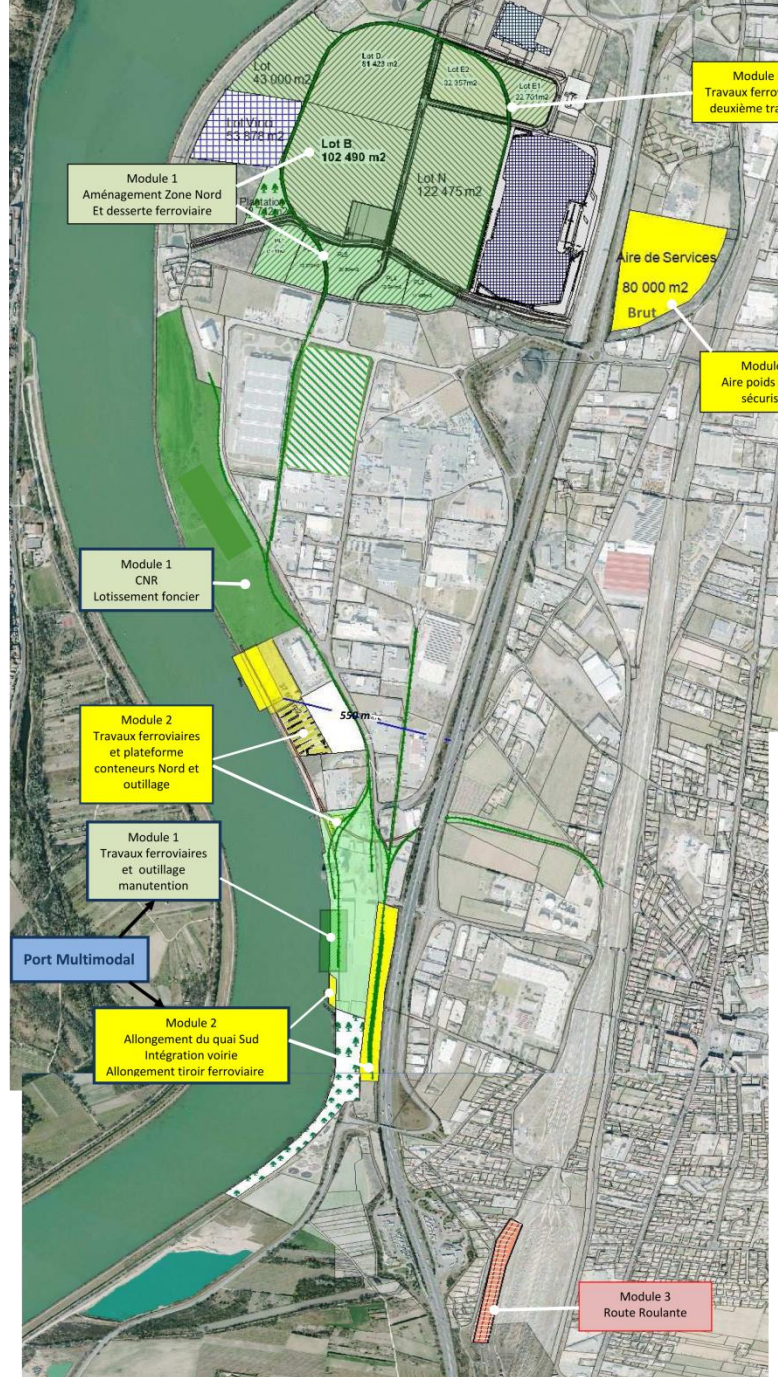
- Valorisation économique de l'espace foncier disponible mitoyen au port, (Valence Agglo et CNR)
- Extension par une nouvelle zone d'activités au nord du port.
- Affectation fonctionnelle des activités portuaires.
- Création de l'aire de service poids lourds sécurisée
- Appel à projet pour la mise en place d'une route roulante

# Valence Euro-Rhône

## Organigramme de l'association :

- Président M. Patrick Menu
- Trésorier M. Wilfrid Pailhes
- Secrétaire M. Joël Roques
- Membres du conseil M. Alain Maurice  
M. Pierre Trapier
- Comité Technique



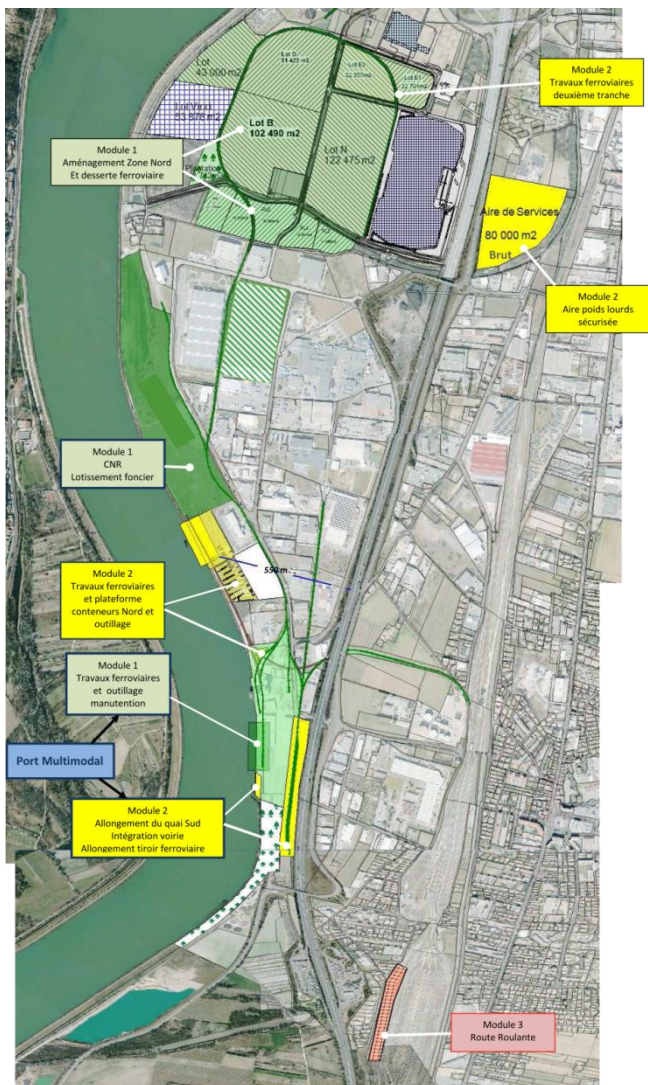


**26 avril 2012**  
**Naissance de**  
**Valence Euro-Rhône**

**Association de**  
**préfiguration du**  
**convertisseur modal situé**  
**à Portes-Lès-Valence**

<b>Phases du projet</b>	
	<b>2012 - 2013</b>
	<b>2012 - 2016</b>
	<b>2012 - 2020</b>





## Module 3 La route roulante Valence – Europe



